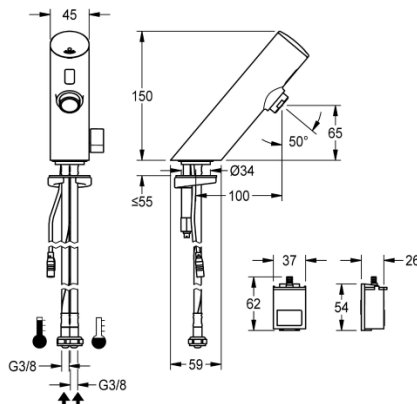


#### Modell-Linie: F3 | F3EM1001

Wascharmaturen | Wascharmaturen



#### KWC-Nr.

2030033388

2030039470

mit Durchflussmengenregler 3,0 l/min

F3E-Mix Standbatterie DN 15 für Waschanlagen, opto-elektronisch gesteuert. Zum Anschluss an Warm- und Kaltwasser mittels Schläuchen mit integrierten Rückflussverhinderern und Sieben. Steuerelektronik, Magnetventilkartusche und Sensor im Ganzmetallgehäuse, Messing poliert verchromt, mit Temperaturwahlhebel und einstellbarem, verdrehsicherem Temperaturanschlag. Luftsprudler mit integriertem

Durchflussmengenregler 6,0 l/min. Aktivierte Hygienespülung 24 Stunden nach letzter Betätigung, Sicherheitsabschaltung bei Dauerreflexion und Speicherung von Statistikdaten. Mit Möglichkeit der Parametrierung und Kommunikation über optionale bidirektionale Fernbedienung. Mit Batteriefach inklusive 6 V Lithium Batterie (CR-P2) zur Montage unterhalb des Waschtisches.

#### Technische Daten

mit Rückflussverhinderer
Berechnungsdurchfluss Trinkwasser
Berechnungsdurchfluss Warmwasser
A3000 open-kompatibel
Voreinstellung Hygienespülung
Drucklos
mit Filter
Funktionsprinzip
Hygienespülung
Nennweite
Anschlussgröße
Schließmechanismus
Material Armatur
Mindestfließdruck
Art der Mischung
Anzahl Batterien
Parametrierung
Zugstangen-Ablaufgarnitur
Anschlussspannung
Position des Elektroanschlusses
Stromverbrauch

ja
0.070000000000000007 _02
0.070000000000000007 _02
nein
23 Stunden nach der letzten Betätigung
nein
ja
elektronisch selbstschließend
ja
DN 15
G 3/8
Oberteil nicht keramisch
Messing
1 BAR
ja
1
Fernbedienung
nein
Batterie 6 V
von unten
1.5 D46

#### Modell-Linie: F3 | F3EM1001

Wascharmaturen | Wascharmaturen

Art der Spannungsversorgung	Batterie
Schutzart IP	IP59K
mit Rosetten/Abdeckplatte	nein
Sicherheitsabschaltung	ja
Schallschutz	nein
Auslauf	fest
Ausladung des Auslaufs	100 mm
Oberflächenbehandlung	verchromt
Oberflächenveredelung Armatur	poliert
Kundenspezifisch	nein
Temperaturanschlag	ja
Thermische Desinfektion	nein
mit Trafo/Netzteil	nein
Batterietyp	CR-P2 Lithium Batterie 6 V
Art der Montage	Armaturenbohrung
Art der Bedienung	Sensorbetätigung
Typ des Sensors	opto-elektronischer Sensor
Art der Wascharmatur	Standarmatur
Volumenstrom bei 3 bar	0.10000000000000001_02
Wasseranschluss	Schlauch (Verschraubung)
teamNumber	812409
sanitasTroeschNumber	6725

#### Optionales Zubehör



**Bidirektionale Fernbedienung für F3 und F5 Armaturen**

**2030036654**  
ACEX9005



**2-Tasten-Fernbedienung für F3 und F5 Armaturen**

**2030036849**  
ACEX9004



**Luftsprudler**

**2000101160**  
ZAQUA087



**PURETHERM Untertisch-Thermostat**

**2030012758**  
PURE0031

#### Ersatzteile

## KWC

### F3E-Mix Elektronik-Standbatterie mit Batteriefach

Modell-Linie: F3 | F3EM1001

Wascharmaturen | Wascharmaturen



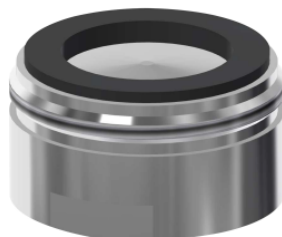
Verschlusskappe

2030041514  
ASEX1006



Sensor, ID 01/00001

2030041447  
ASEX1001



Luftsprudler 6,0 l/min

2000104691  
ASXX1015



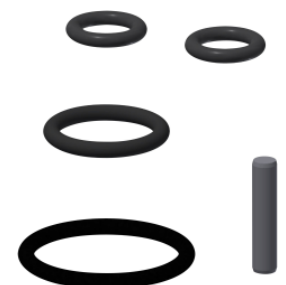
Schlauch

2030041320  
ASXM1001



Siebdichtung 16 x 8 x 1,6 mm

2000104720  
ASXX1012



Ersatzteilset

2030042426  
ASEX1011



Batteriefach

2000109466  
ZAQCT0003



Lithium-Batterie 6V

2000104846  
EPRTR0008



Schnellbefestigung

2030042441  
ASEX1012



Temperaturwahlhebel

2030042959  
ASXM1004



Magnetventilkartusche

2030045522  
ACXX9002